

Enquête Apicole

Caractéristiques de l'enquête :

[Retour menu](#)

Période de l'enquête : Nov. 2008 à Mars 2009

Nb d'apiculteurs ayant répondu : 86

Nombre de ruchers à l'étude : 118

Nombre de ruches à l'étude : 1326

Nombre de ruches mortes: 230

Taux de mortalité global : **17,35%**

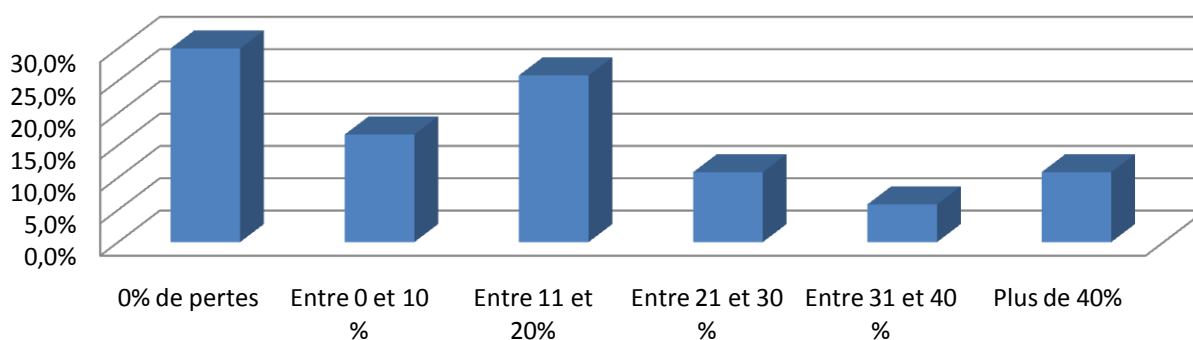


Détail de la mortalité :

Nombre de ruchers à l'étude : 118

	Nb de ruchers	Pourcentage	
Répartition des taux de perte par rucher	0% de pertes	36	30,0%
	Entre 0 et 10 %	20	16,7%
	Entre 11 et 20%	31	25,8%
	Entre 21 et 30 %	13	10,8%
	Entre 31 et 40 %	7	5,8%
	Plus de 40%	13	10,8%
	Total Ruchers	120	100,0%

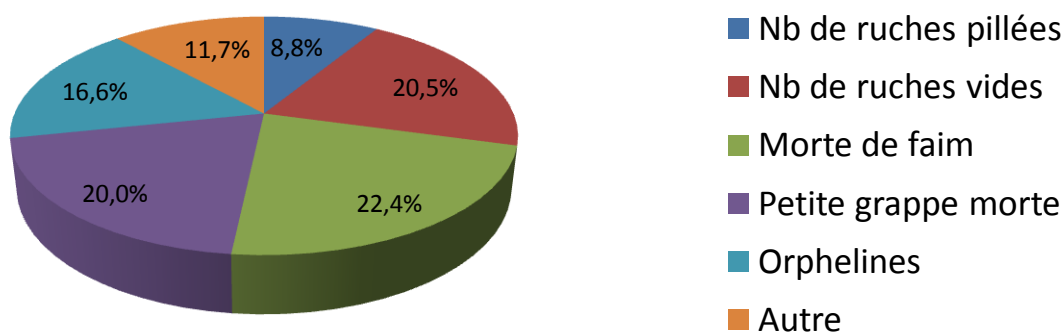
Répartition des taux de perte par rucher



Nombre de ruches à l'étude : 1326
 Nombre de ruches mortes: 230

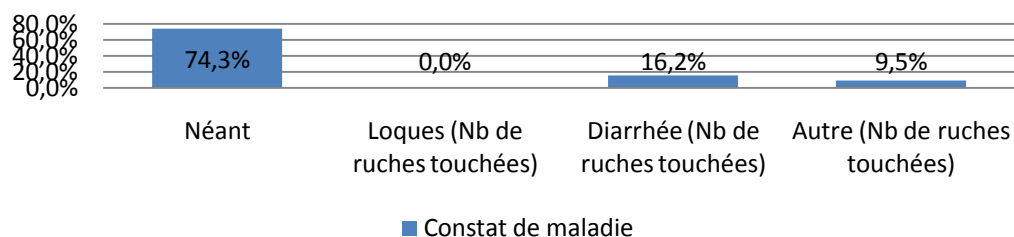
		Nb de ruchers	Pourcentage
Constat de mortalité sur les ruches mortes	Nb de ruches pillées	18	8,8%
	Nb de ruches vides	42	20,5%
	Morte de faim	46	22,4%
	Petite grappe morte	41	20,0%
	Orphelines	34	16,6%
	Autre	24	11,7%
	Total ruches mortes	205	100,0%

Répartition de la mortalité



		Nb de ruches	Pourcentage
Constat de maladie	Néant	55	74,3%
	Loques (Nb de ruches touchées)	0	0,0%
	Diarrhée (Nb de ruches touchées)	12	16,2%
	Autre (Nb de ruches touchées)	7	9,5%
	Total maladies	74	100,0%

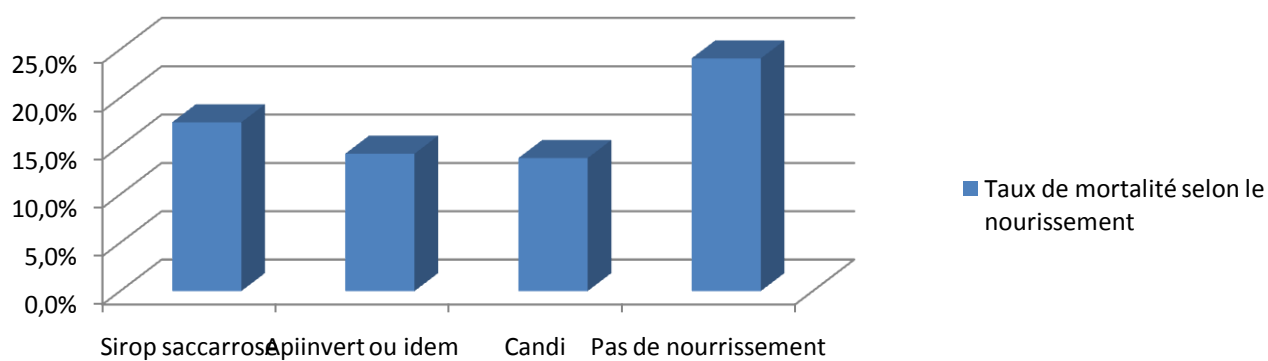
Constat de maladie



Taux de mortalité selon le nourrissage

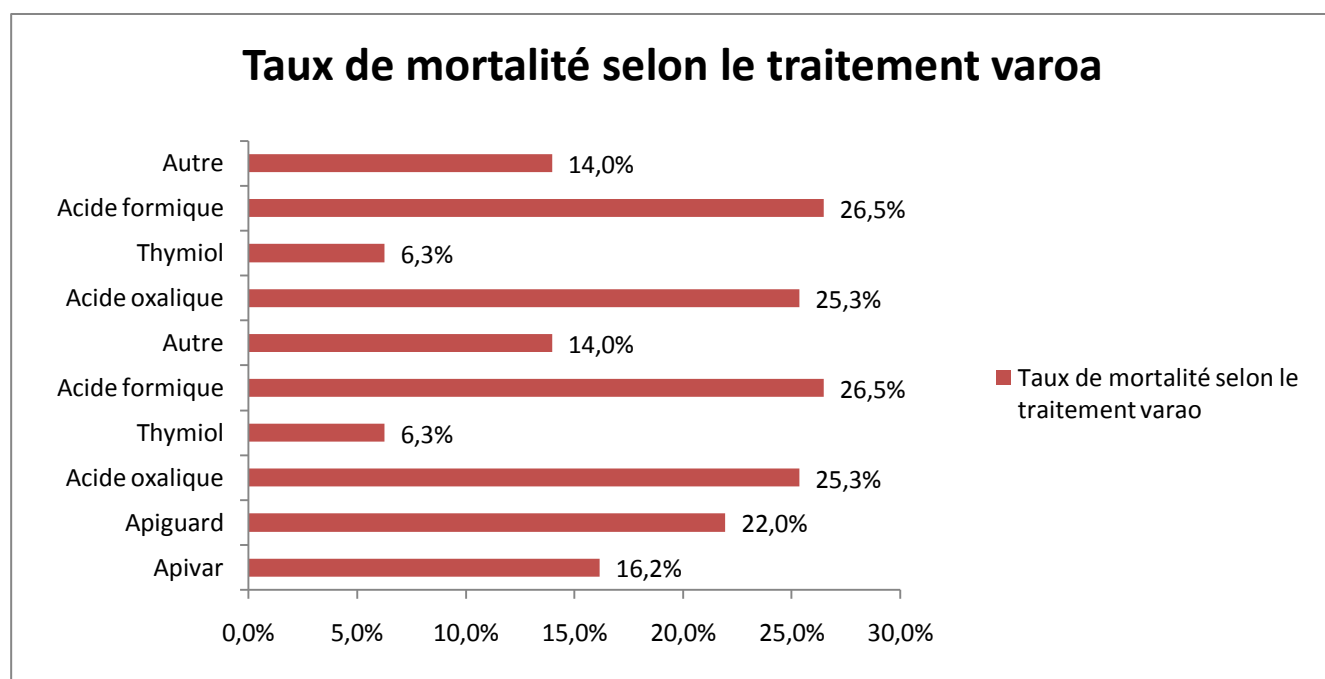
				Pertes sur ce critère
Nourrissement	Sirop saccharose	Nb ruches concernées	1317	17,5%
		Nb ruches mortes	230	
	Apiinvert ou idem	Nb ruches concernées	401	14,2%
		Nb ruches mortes	57	
	Candi	Nb ruches concernées	109	13,8%
		Nb ruches mortes	15	
	Pas de nourrissage	Nb ruches concernées	54	24,1%
		Nb ruches mortes	13	

Taux de mortalité selon le nourrissage



Taux de mortalité selon le traitement varoa

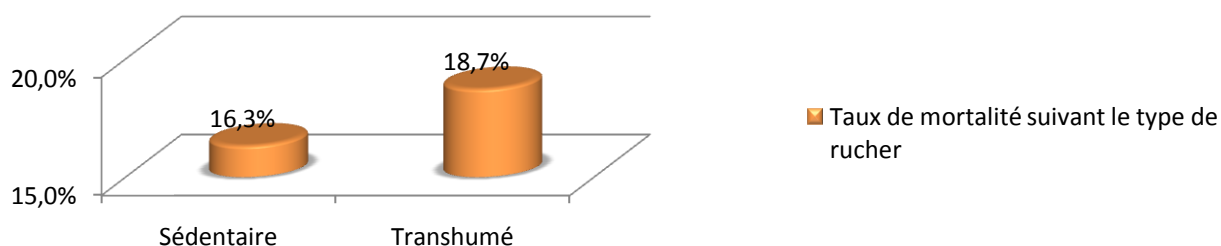
			Pertes sur ce critère		
Traitement contre le varroa	Aucun	Nb ruches concernées			
		Nb ruches mortes			
	Apistan	Nb ruches concernées	15		20,0%
		Nb ruches mortes	3		
	Apivar	Nb ruches concernées	1386		16,2%
		Nb ruches mortes	224		
	Apiguard	Nb ruches concernées	41		22,0%
		Nb ruches mortes	9		
	Acide oxalique	Nb ruches concernées	288		25,3%
		Nb ruches mortes	73		
	Thymiol	Nb ruches concernées	16		6,3%
		Nb ruches mortes	1		
	Acide formique	Nb ruches concernées	34		26,5%
		Nb ruches mortes	9		
	Autre	Nb ruches concernées	315		14,0%
		Nb ruches mortes	44		



Taux de mortalité suivant le type de rucher

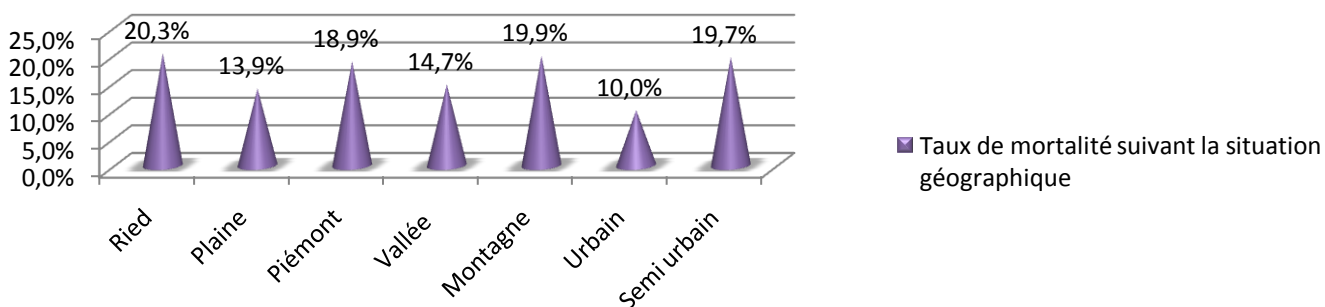
Type de rucher		Pertes sur ce critère	
		Nb ruches concernées	Nb ruches mortes
Sédentaire	Nb ruches concernées	1280	16,3%
	Nb ruches mortes	209	
Transhumé	Nb ruches concernées	865	18,7%
	Nb ruches mortes	162	

Taux de mortalité suivant le type de rucher



Taux de mortalité suivant la situation géographique

Situation géographique		Pertes sur ce critère	
		Nb ruches concernées	Nb ruches mortes
Ried	Nb ruches concernées	271	20,3%
	Nb ruches mortes	55	
Plaine	Nb ruches concernées	575	13,9%
	Nb ruches mortes	80	
Piémont	Nb ruches concernées	456	18,9%
	Nb ruches mortes	86	
Vallée	Nb ruches concernées	348	14,7%
	Nb ruches mortes	51	
Montagne	Nb ruches concernées	648	19,9%
	Nb ruches mortes	129	
Urbain	Nb ruches concernées	160	10,0%
	Nb ruches mortes	16	
Semi urbain	Nb ruches concernées	61	19,7%
	Nb ruches mortes	12	



Taux de mortalité suivant l'environnement du rucher

Environnement du rucher rayon de 2km	Bois, taillis	Nb ruches concernées	1067	16,5%
		Nb ruches mortes	176	
	Forêt	Nb ruches concernées	1279	18,1%
		Nb ruches mortes	232	
	Maïs	Nb ruches concernées	857	16,6%
		Nb ruches mortes	142	
	Autres céréales	Nb ruches concernées	470	14,7%
		Nb ruches mortes	69	
	Colza	Nb ruches concernées	269	14,1%
		Nb ruches mortes	38	
	Autres cultures	Nb ruches concernées	344	18,6%
		Nb ruches mortes	64	
	Arbres fruitiers	Nb ruches concernées	996	15,3%
		Nb ruches mortes	152	
	Vigne	Nb ruches concernées	369	20,3%
		Nb ruches mortes	75	
	Prairies artificielles	Nb ruches concernées	217	17,5%
		Nb ruches mortes	38	
	Prairie naturelle	Nb ruches concernées	982	15,5%
		Nb ruches mortes	152	

Taux de mortalité suivant l'environnement du rucher

